



# ПРОГРАММА «ГЛОБАЛЬНОЕ ОБРАЗОВАНИЕ»





## НОРМАТИВНЫЕ ДОКУМЕНТЫ:

- Указ Президента Российской Федерации от 28 декабря 2013 г. № 967 «О мерах по укреплению кадрового потенциала Российской Федерации».
- Постановления Правительства Российской Федерации от 20 июня 2014 г. № 568 [government.ru/docs/13277](http://government.ru/docs/13277), от 26 июня 2015 г. №635
- Распоряжение Правительства Российской Федерации от 15 июня 2015 г. № 1101-р (Перечень иностранных образовательных организаций).  
<http://government.ru/docs/18567>



## СРОК РЕАЛИЗАЦИИ: 3 года (2014-2016 гг)



Программа реализуется по заказу Министерства образования и науки РФ.



Оператор Программы –  
Московская школа управления СКОЛКОВО



# ОСНОВНЫЕ ПАРАМЕТРЫ



**3**  
УРОВНЯ  
ПОДГОТОВКИ

- магистратура
- аспирантура
- ординатура



**5**  
НАПРАВЛЕНИЙ  
ОБУЧЕНИЯ

- наука
- образование
- медицина
- инженерия
- управление в социальной сфере



**32**  
СПЕЦИАЛЬНОСТИ



**32**  
СТРАНЫ  
МИРА



**288**  
ВЕДУЩИХ  
ЗАРУБЕЖНЫХ  
УНИВЕРСИТЕТОВ



**550**  
РОССИЙСКИХ  
ОРГАНИЗАЦИЙ-  
РАБОТОДАТЕЛЕЙ



# ГРАНТ



Лимит на 1 участника –  
до 2,763 млн. руб. в год



Компенсация  
стоимости обучения

Компенсация сопутствующих расходов, в том числе:



Проезд до места  
обучения и  
обратно



Проживание,  
Питание



Медицинское  
страхование

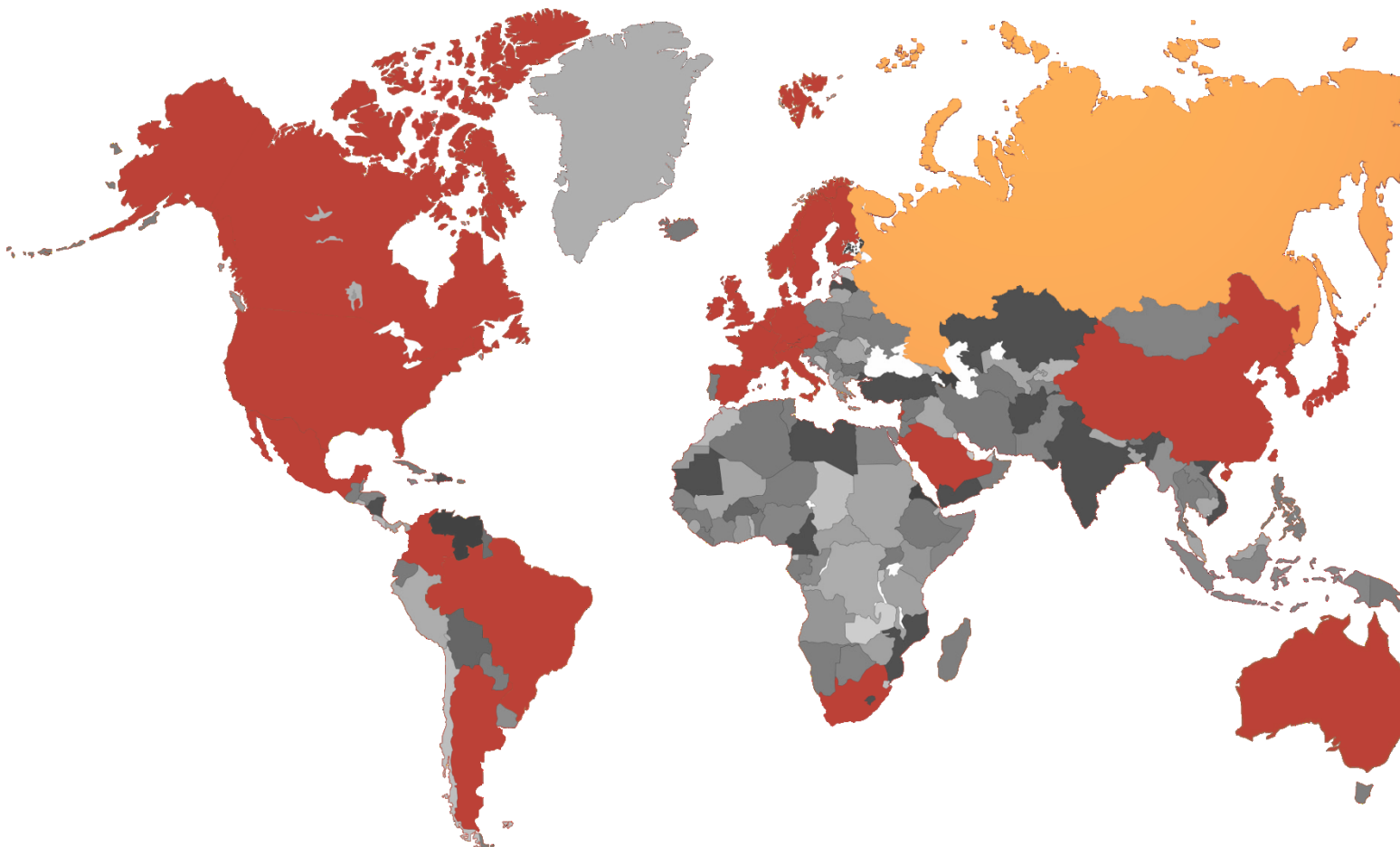


Учебная  
литература



# СТРАНЫ

32 страны



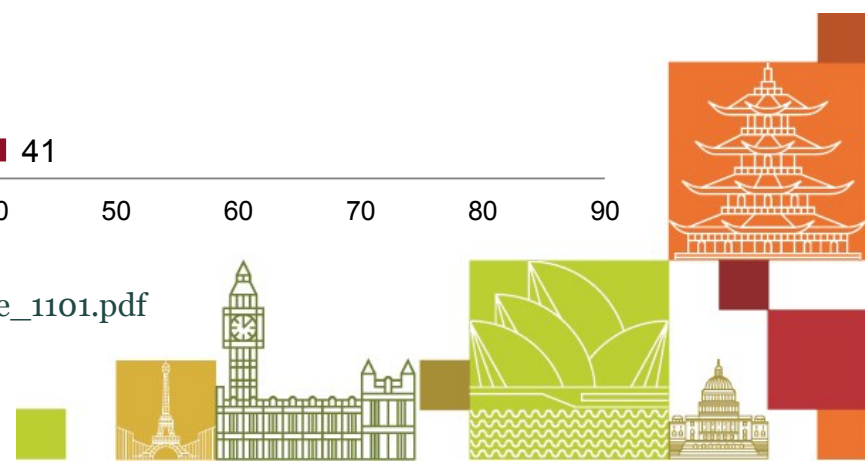
- Австралия
- Австрия
- Аргентина
- Бельгия
- Бразилия
- Великобритания
- Германия
- Гонконг
- Дания
- Израиль
- Ирландия
- Испания
- Италия
- Канада
- Китай
- Колумбия
- Корея
- Мексика
- Нидерланды
- Новая Зеландия
- Норвегия
- Саудовская Аравия
- Сингапур
- США
- Тайвань
- Финляндия
- Франция
- Чехия
- Швейцария
- Швеция
- ЮАР
- Япония

# УНИВЕРСИТЕТЫ



Полный список университетов:

[http://educationglobal.ru/fileadmin/downloads/Rasporyazhenie\\_1101.pdf](http://educationglobal.ru/fileadmin/downloads/Rasporyazhenie_1101.pdf)



# УРОВНИ ПОДГОТОВКИ



Магистратура

Аспирантура (PhD)

Ординатура

\* Грант НЕ выдается на стажировки, проведение исследований, программы двойных дипломов и на обучение одновременно в российском и зарубежном вузе



# НАПРАВЛЕНИЯ И ПРОГРАММЫ ОБУЧЕНИЯ



Наука	<ul style="list-style-type: none"><li>• Биологические науки, физика, астрономия, математика, химия</li><li>• Компьютерные и информационные науки</li><li>• Экология, науки о земле, технологии материалов</li></ul>
Инженерия	<ul style="list-style-type: none"><li>• Биотехнологии, химические технологии, техника и технологии строительства, электроника, радиотехника</li><li>• Архитектура, компьютерные и информационные науки</li><li>• Электро- и теплоэнергетика, машиностроение, авиационная и ракетно-космическая техника</li></ul>
Образование	<ul style="list-style-type: none"><li>• Управление в области образования</li><li>• Психология образования</li><li>• Специальное образование, Международное образование, разработка учебных планов</li></ul>
Медицина	<ul style="list-style-type: none"><li>• Науки о здоровье и профилактическая медицина</li><li>• Фундаментальная медицина</li><li>• Клиническая медицина</li><li>• Фармация</li></ul>
Управление в социальной сфере	<ul style="list-style-type: none"><li>• Управление в сфере социального обеспечения</li><li>• Управление в сфере здравоохранения</li><li>• Миграционная политика</li></ul>



# ТРЕБОВАНИЯ К КАНДИДАТАМ



Гражданство  
РФ



Наличие  
квалификации бакалавра /  
специалиста (или справка из  
вуза для студентов  
последнего курса обучения)



Документ о поступлении/обучении в ведущем  
зарубежном университете по программам  
магистратуры, аспирантуры (PhD) или ординатуры



Согласие с условиями Программы (в том числе,  
намерение после окончания учебы продолжить  
свою карьеру в ведущих российских компаниях)



# ПОРЯДОК УЧАСТИЯ В ПРОГРАММЕ





## КРИТЕРИИ

## ЗНАЧИМОСТЬ



Место кандидата в электронной очереди

1



Опыт профессиональной деятельности

0,1



Наличие публикаций по результатам исследований и разработок в научных журналах, индексируемых в Scopus или Web of Science (только по направлению НАУКА)

0,4



Обучение в ведущей иностранной образовательной организации на момент подачи заявки

0,4



# УСЛОВИЯ УЧАСТИЯ В ПРОГРАММЕ



Подписание соглашения

[http://educationglobal.ru/fileadmin/downloads/Agreement\\_participant\\_nco\\_1.pdf](http://educationglobal.ru/fileadmin/downloads/Agreement_participant_nco_1.pdf)

Предоставление своевременной отчетности во время обучения и работы



Возвращение в Россию в течение 30 дней после окончания обучения



Трудоустройство в одну из организаций-работодателей в течение 3 месяцев

Осуществление трудовой деятельности в организациях-работодателях не менее 3 лет



В случае нарушения условий Программы, участник обязан вернуть сумму предоставленного ему гранта, а также уплатить штраф в двукратном размере от суммы гранта



# ТРУДОУСТРОЙСТВО



- ~ 580 компаний в утвержденном списке:  
<http://educationglobal.ru/ns/participant/employment/>
- Список дополняется на регулярной основе
- Участник самостоятельно выбирает организацию из перечня и договаривается о трудоустройстве и условиях работы
- Допускается переход в другую организацию, включенную в список организаций-работодателей, но не более 2 раз
- Оператор содействует трудоустройству участников



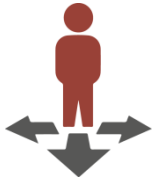
# МЕХАНИЗМЫ ТРУДОУСТРОЙСТВА



Анкетирование победителей  
(выявление профессиональных приоритетов)



Промотирование резюме на сайте Headhunter.ru (составление эффективного резюме, рассылка по кадровым агентствам, нахождение «в топ-листе» и т.д.)



Рассылка резюме в профильные организации



Добавление резюме в базу ведущих кадровых агентств

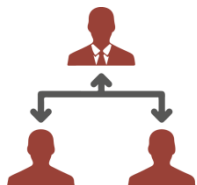


Видео-обращение к будущим работодателям



Менторство со стороны потенциального работодателя

Содействие в процессе включения новых работодателей в утвержденный список



# ПРЕИМУЩЕСТВА ПРОГРАММЫ



Свобода выбора лучших университетов из 32 стран мира



Гарантированное финансирование всего периода обучения (без необходимости подавать на продление каждый год)



Прием заявок в течение всего года



Доступ к пулу лучших работодателей уже с начала учебы



Бесплатные консультации наших партнеров на этапах поступления



Менторство в процессе обучения



Конкурентноспособная сумма финансовой поддержки



Принадлежность к клубам выпускников лучших университетов



Возможность софинансирования со стороны университетов, компаний и других программ



# КОНТАКТЫ



Официальный сайт Программы: [www.educationglobal.ru](http://www.educationglobal.ru)



[globaledu@skolkovo.ru](mailto:globaledu@skolkovo.ru)



8 (800) 50-50-623



[www.facebook.com/educationglobal.ru](http://www.facebook.com/educationglobal.ru)



[https://vk.com/educationglobal\\_ru](https://vk.com/educationglobal_ru)



<http://www.youtube.com/channel/UCaSHnvhS1Q7ghEweaqfNI5Q>





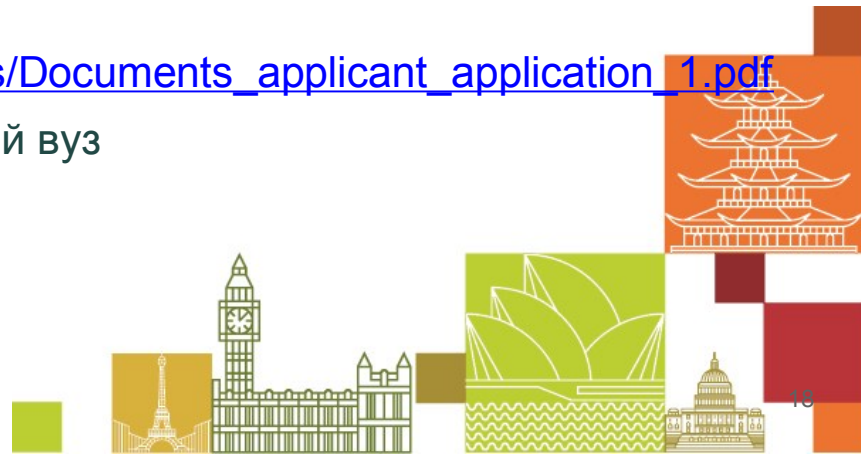
# Дополнительная информация по Программе «Глобальное образование»



# ВАЖНО ПРИ ПОДАЧЕ ЗАЯВКИ



- Соответствие образовательной программы требованиям:
  - Перечень утвержденных зарубежных вузов (Распоряжение №1101 от 15.06.15)  
[http://educationglobal.ru/fileadmin/downloads/Rasporyazhenie\\_1101.pdf](http://educationglobal.ru/fileadmin/downloads/Rasporyazhenie_1101.pdf)
  - Таблица соответствия образовательных программ  
[http://educationglobal.ru/fileadmin/downloads/Educational\\_programs\\_tabl\\_15\\_10\\_2015.pdf](http://educationglobal.ru/fileadmin/downloads/Educational_programs_tabl_15_10_2015.pdf)
- Регистрация и подача заявки на официальном сайте Программы  
<https://app.educationglobal.ru/registration>
- Документы для участия в конкурсном отборе (сканы в личном кабинете кандидата)  
[http://educationglobal.ru/fileadmin/downloads/Documents\\_applicant\\_application\\_1.pdf](http://educationglobal.ru/fileadmin/downloads/Documents_applicant_application_1.pdf)
  - Документ о зачислении в зарубежный вуз
  - Паспорт РФ и загранпаспорт
  - Документ о высшем образовании (или справка из вуза для студентов последнего курса обучения)



# ДАТЫ КОНКУРСНЫХ ОТБОРОВ



- Заявки принимаются круглый год.
- 4-ый отбор 2016 г.: с 22 августа по **6 ноября**
- Результаты 4-ого отбора 2016 г. будут известны ориентировочно в начале декабря 2016 г.
- <http://educationglobal.ru/ns/participant/>



# ПОРЯДОК ПОСТУПЛЕНИЯ В ЗАРУБЕЖНЫЕ ВУЗЫ



- Шаг 1: Выбор вузов и программ



- Шаг 2: Сдача необходимых экзаменов



- Шаг 3: Подготовка и подача документов



- Шаг 4: Поиск и подача на стипендию



- Шаг 5: Ожидание результатов и принятие решения



# ВЫБОР ВУЗА И ПРОГРАММЫ



- Цели и планы на будущее
- Уровень владения иностранным языком
- Академические способности
- Требования к поступлению для иностранных студентов
- Страна и система образования
- Рейтинг университета и программы
- Расположение университета и его размер
- Продолжительность и начало обучения
- Стоимость обучения
- Возможности финансирования и получения стипендии



# КОНСУЛЬТАЦИИ ПО ПОСТУПЛЕНИЮ



- Мероприятия Оператора Программы
  - Очные презентации и вебинары
  - График мероприятий: [http://educationglobal.ru/ns/overview/events\\_c/](http://educationglobal.ru/ns/overview/events_c/)
  - Рекомендации по поступлению, крайние сроки подачи заявок в вузы  
<http://educationglobal.ru/ns/participant/eduorganizations/>
- Сертифицированные образовательные агентства
  - Консультации по поступлению в зарубежные вузы
  - Список сертифицированных агентств  
[http://educationglobal.ru/fileadmin/downloads/Educational\\_agencies\\_mar\\_16\\_ru.pdf](http://educationglobal.ru/fileadmin/downloads/Educational_agencies_mar_16_ru.pdf)
- Международные образовательные и культурные центры
  - Франция: CampusFrance
  - Голландия: Nuffic Neso Russia
  - США: EducationUSA
  - Великобритания: Британский Совет
  - Германия: Гете Институт
  - Австралия: Austrade
  - Полезные ссылки по странам:  
<http://educationglobal.ru/ns/participant/eduorganizations/>



# ГРАФИК МЕРОПРИЯТИЙ

(навигация по сайту)



Государственная Программа  
Глобальное образование

English version

Количество заявок  
в текущем отборе: **38**

Наталья Гургулова  
[Личный кабинет](#) [Выход](#)

☰

О ПРОГРАММЕ

УЧАСТНИКУ

РАБОТОДАТЕЛЮ

FAQ

🔍

ОБЩИЕ ПОЛОЖЕНИЯ  
И МАТЕРИАЛЫ

НОРМАТИВНЫЕ  
ДОКУМЕНТЫ

КАЛЕНДАРЬ  
МЕРОПРИЯТИЙ

СМИ О ПРОГРАММЕ

ОБРАЗОВАТЕЛЬНЫМ  
АГЕНТСТВАМ

ПАРТНЕРЫ  
ПРОГРАММЫ

## КАЛЕНДАРЬ МЕРОПРИЯТИЙ

27 сентября  
15:00- 18:00

г. Москва  
Отель «Radisson Славянская», Площадь Европы 2

Презентация Программы (в 17.00) и индивидуальные консультации в рамках выставки QS World Grad School Tour. Посетители Выставки смогут лично пообщаться с представителями университетов – участников Программы «Глобальное образование», образовательными центрами, сертифицированными агентствами. Во время мероприятий вы сможете ознакомиться с системой образования различных стран, процедурой подачи заявки в университеты и на программу “Глобальное образование”.

Ссылка <http://bit.ly/1KZCIIQ>

< Сентябрь 2015 >

ПН	ВТ	СР	ЧТ	ПТ	СБ	ВС
31	1	2	3	4	5	6
7	8	9	10	11	12	13
14	15	16	17	18	19	20
21	22	23	24	25	26	27
28	29	30	1	2	3	4



# РЕКОМЕНДАЦИИ ПО ПОСТУПЛЕНИЮ (навигация по сайту)



Государственная Программа  
Глобальное образование

English version

Количество заявок  
в текущем отборе: **38**

Наталья Гургулова  
[Личный кабинет](#) [Выход](#)

☰ О ПРОГРАММЕ УЧАСТНИКУ РАБОТОДАТЕЛЮ FAQ 🔍

ТРЕБОВАНИЯ И ПОРЯДОК УЧАСТИЯ УНИВЕРСИТЕТЫ И ОБРАЗОВАТЕЛЬНЫЕ ПРОГРАММЫ ЭЛЕКТРОННАЯ ОЧЕРЕДЬ СПИСОК ПОБЕДИТЕЛЕЙ ТРУДОУСТРОЙСТВО

## УНИВЕРСИТЕТЫ И ОБРАЗОВАТЕЛЬНЫЕ ПРОГРАММЫ

Требования к образовательным организациям, направлениям и программам обучения

288 ведущих иностранных образовательных организаций

Уровни подготовки: магистратура, аспирантура, ординатура

5 приоритетных направлений: наука, образование, медицина, инженерия, управление в социальной сфере


Перечень образовательных программ, реализуемых ведущими иностранными образовательными организациями, соответствующих приоритетным направлениям подготовки

Сводная таблица зарубежных университетов, направлений подготовки и образовательных программ ([скачать](#))

Навигатор зарубежных университетов, участвующих в Программе "Глобальное образование" [📄](#)

Рекомендации по поступлению в иностранные образовательные организации

Начинать подготовку к поступлению в зарубежный университет нужно заранее – желательно за год. Это обусловлено сложностями в оформлении



**3** уровня подготовки – магистратура, ординатура и аспирантура;

**5** приоритетных направлений обучения;

**32** укрупненных блока специальностей и направлений подготовки;

**288** ведущих зарубежных университетов в 32 странах мира;

Обучение не менее **718** граждан Российской Федерации в ведущих иностранных образовательных организациях.

## Рекомендации по поступлению в иностранные образовательные организации

Начинать подготовку к поступлению в зарубежный университет нужно заранее – желательно за год. Это обусловлено сложностями в оформлении пакета документов, сроками подачи документов в зарубежные университеты, необходимостью сдачи языковых и профессиональных экзаменов в сертифицированных центрах тестирования, которые устанавливают, как даты самих экзаменов, так и сроки предварительной регистрации на эти экзамены. Такие центры есть практически во всех крупных городах Российской Федерации.

Информацию о сдаче TOEFL можно посмотреть [здесь](#)

Информацию о сдаче GRE можно посмотреть [здесь](#)

Каждый зарубежный университет устанавливает сроки, в которые необходимо подавать документы на поступление. Со сроками каждого зарубежного университета, участвующего в Программе "Глобальное образование" можно ознакомиться [здесь](#)

Крайние сроки подачи заявок на поступление в зарубежные вузы в формате Excel ([скачать](#))

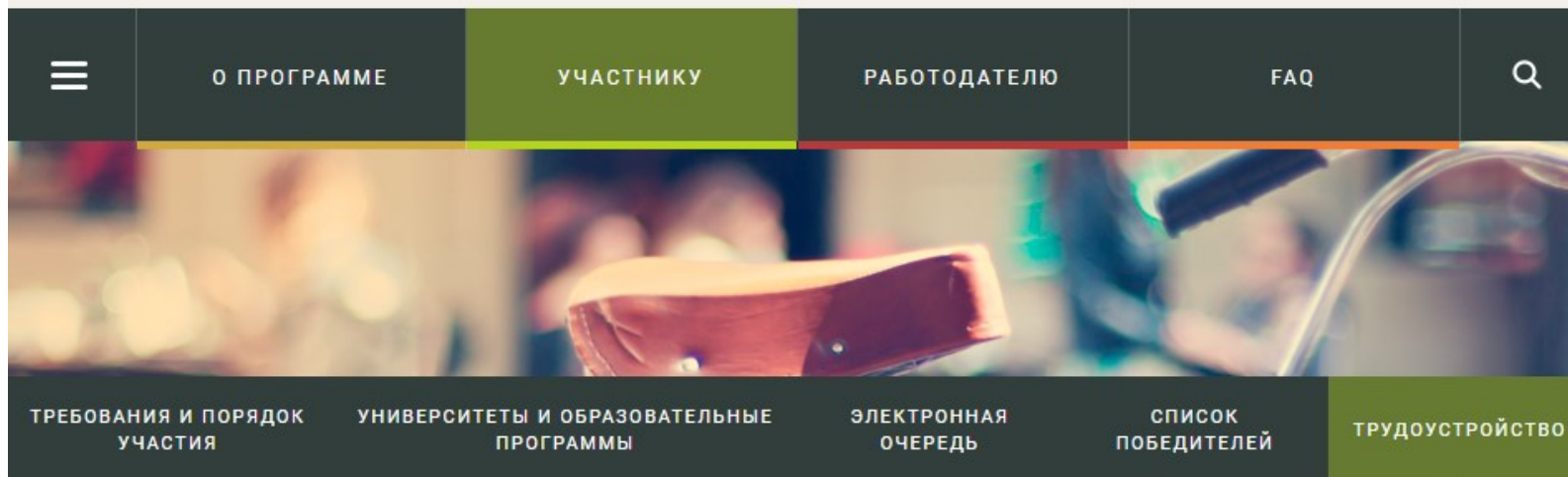
Сертифицированные образовательные агентства и центры, осуществляющие консультации по условиям участия в Программе "Глобальное образование" и по вопросам поступления в ведущие иностранные образовательные организации

Информация о поступлении в иностранные образовательные организации

[Полезные ссылки по странам](#)







## ТРУДОУСТРОЙСТВО

### Правила трудоустройства участников Программы

В течение 30 календарных дней после окончания обучения участник Программы должен вернуться в Российскую Федерацию.

В течение 3 месяцев после возвращения необходимо трудоустроиться в одну из организаций-работодателей.

